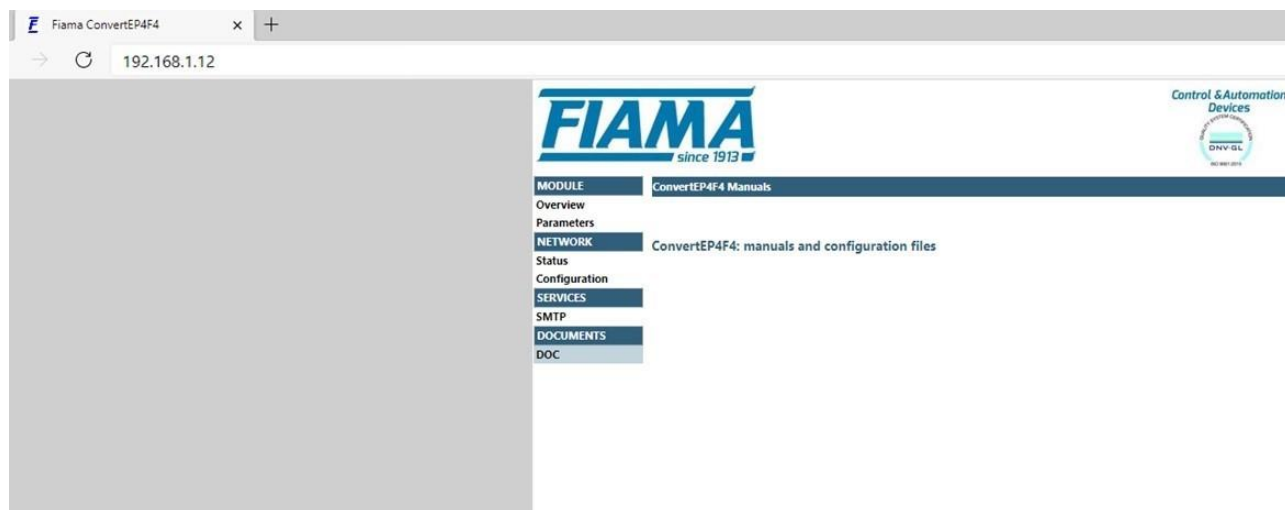


## Configurazione ConvertEp4F4 tramite TIA Portal (Siemens)

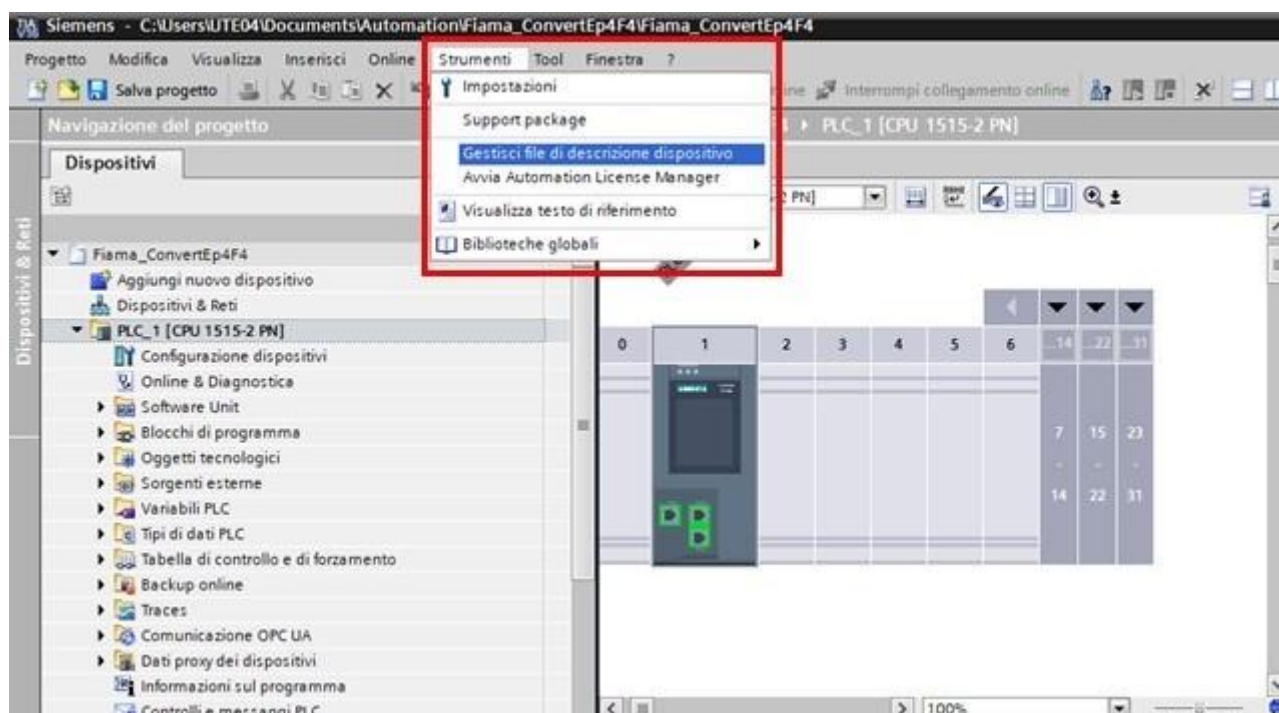
Questo documento è stato realizzato per guidare l'utente all'importazione del file GSDML e alla seguente configurazione del ConvertEp4F4.

Il primo passo è il download del file di configurazione direttamente dalla pagina web dello strumento (per attivare il server web serve assegnare un indirizzo IP al device, per questa procedura si rimanda al manuale principale).

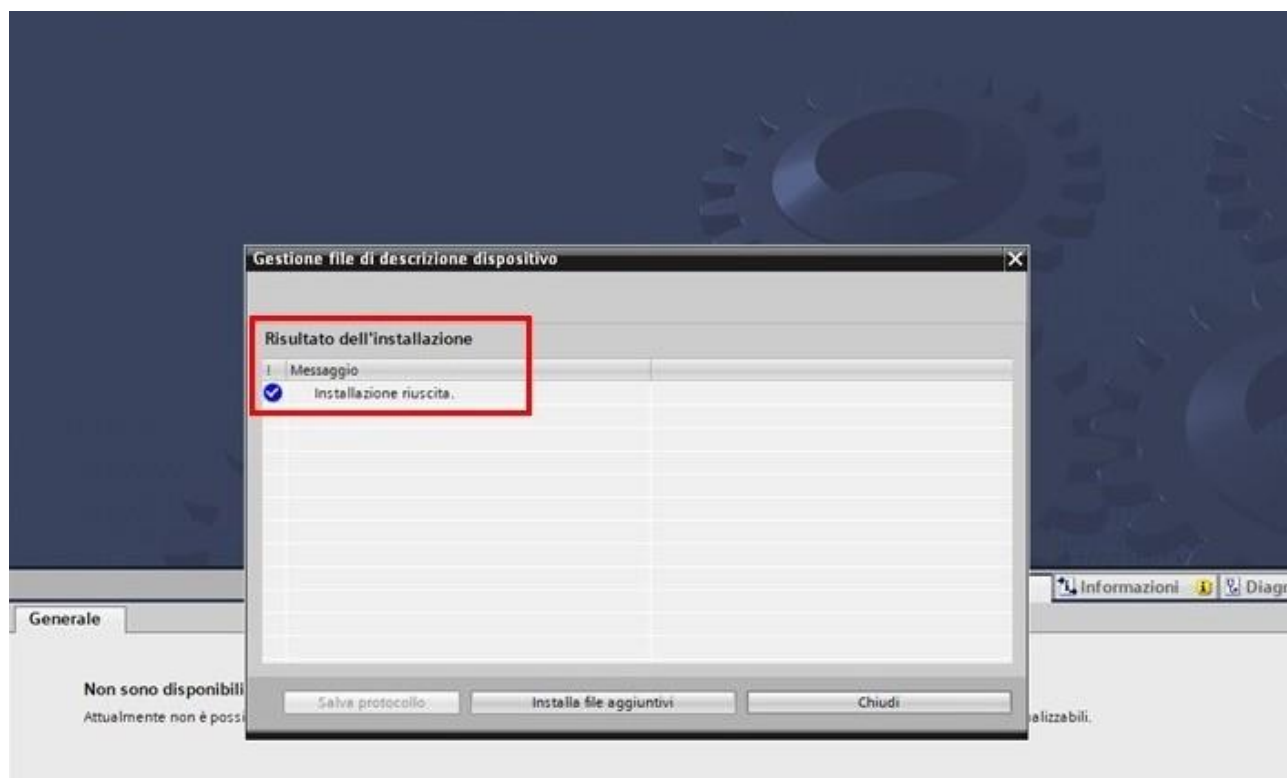
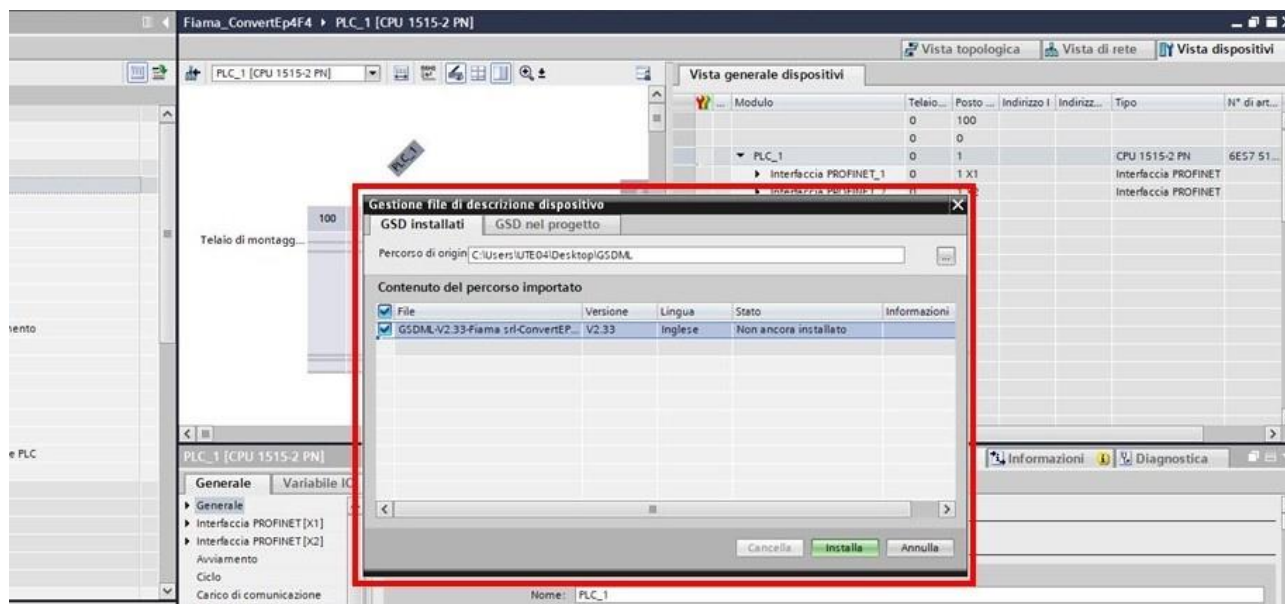


Cliccando sul link verrà scaricato un file .zip, al suo interno oltre a tutti i manuali sarà presente anche il file GSDML; una volta prelevato si potrà procedere all'installazione e alla configurazione del ConvertEp4F4.

È possibile realizzare l'installazione del file di configurazione tramite il menù strumenti della pagina principale di progetto del TIA Portal.



Cliccando su “Gestione file di descrizione dispositivo” si avrà la possibilità di installare il file GSDML prelevato precedentemente dal server web.

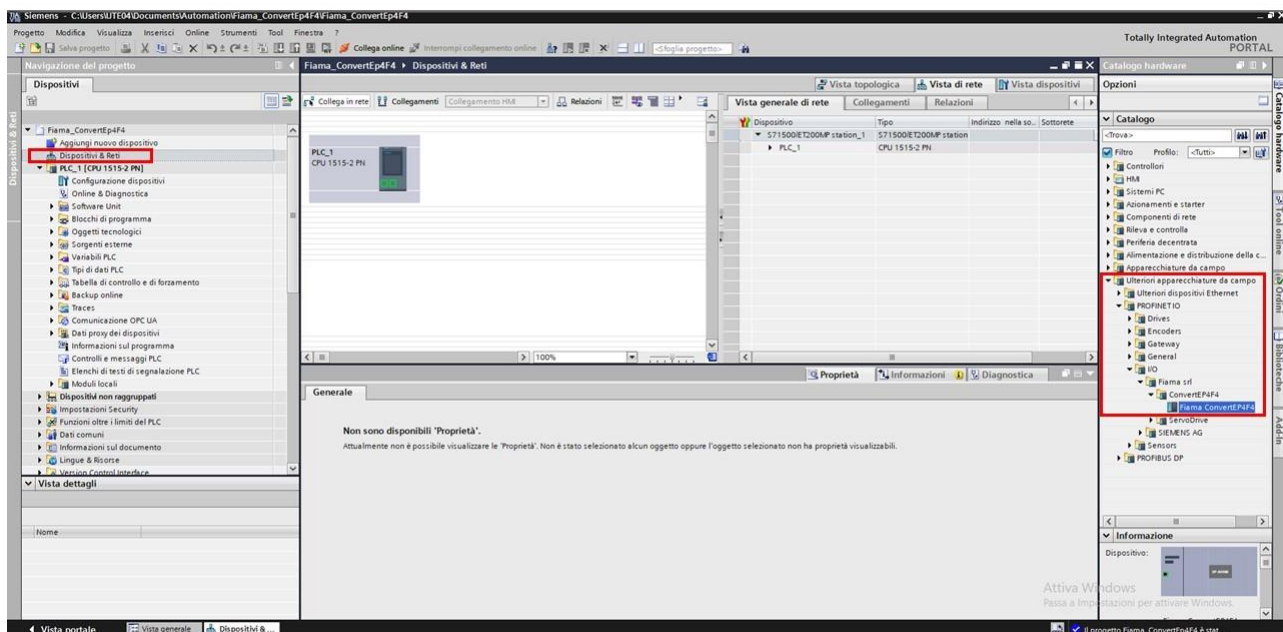


Riuscita l'installazione si potrà cliccare sul tasto “chiudi” e dopo aver atteso (circa 2 minuti) l'aggiornamento del catalogo il dispositivo ConvertEp4F4 sarà disponibile per essere aggiunto ed utilizzato all'interno del progetto.

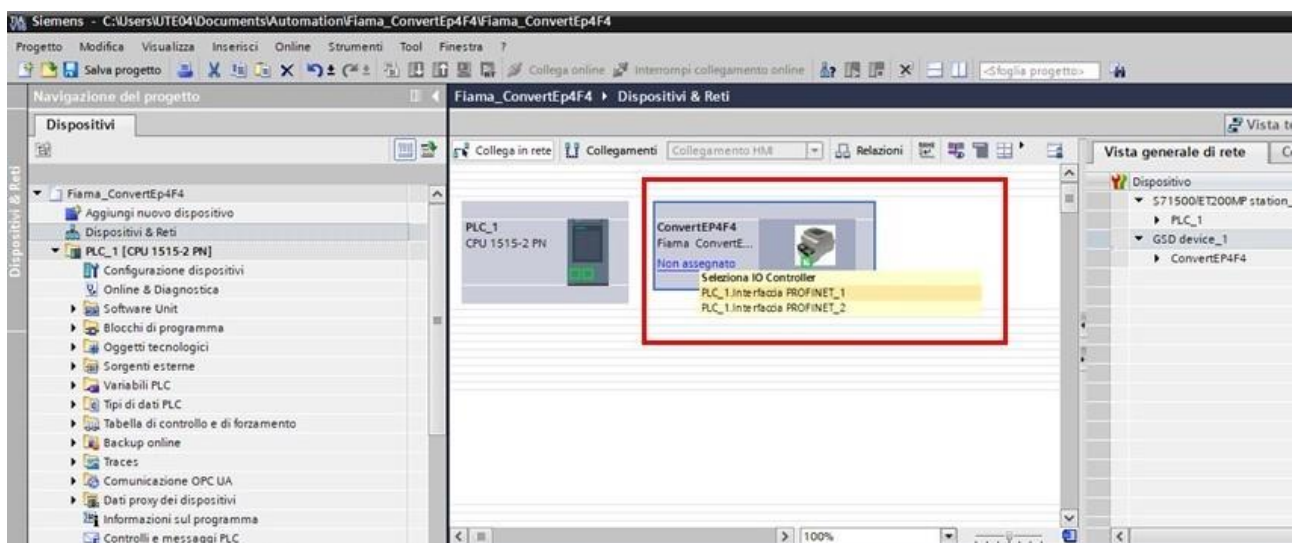
Tornando alla vista principale, utilizzando la voce “Dispositivi e Reti” nel menù a sinistra, sarà possibile accedere al catalogo. Il device sarà disponibile nel percorso:

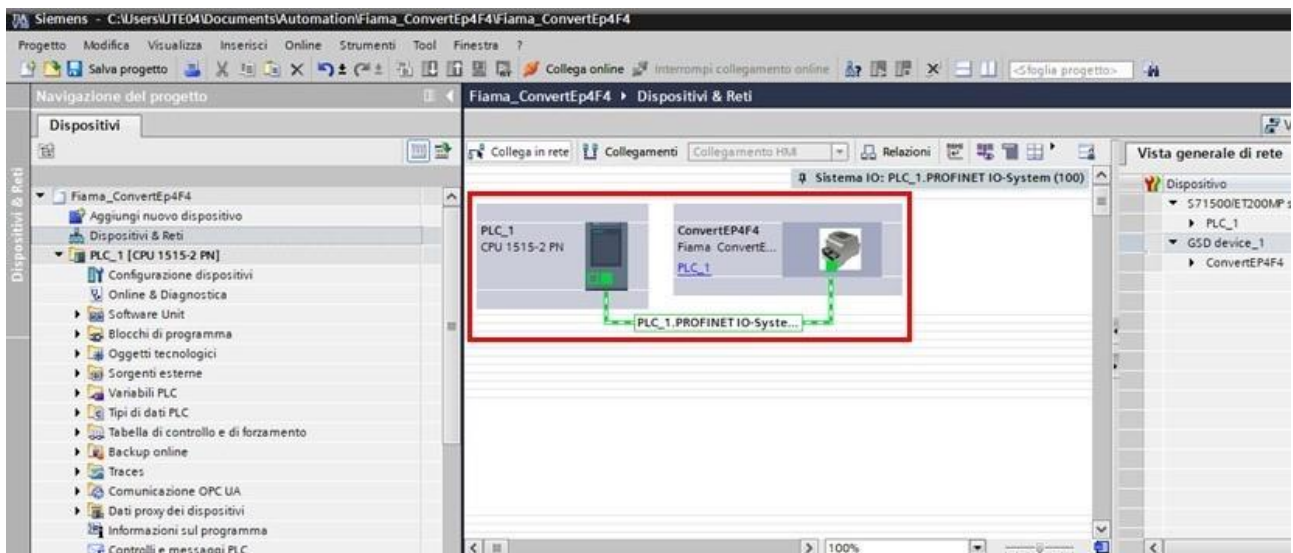
**“Ulteriori apparecchiature da campo” -> “PROFINET IO” -> “IO” -> “Fiama srl” -> “ConvertEp4F4”**

Cliccando sul device dal nome “Fiama ConvertEp4F4” questo verrà aggiunto al progetto.

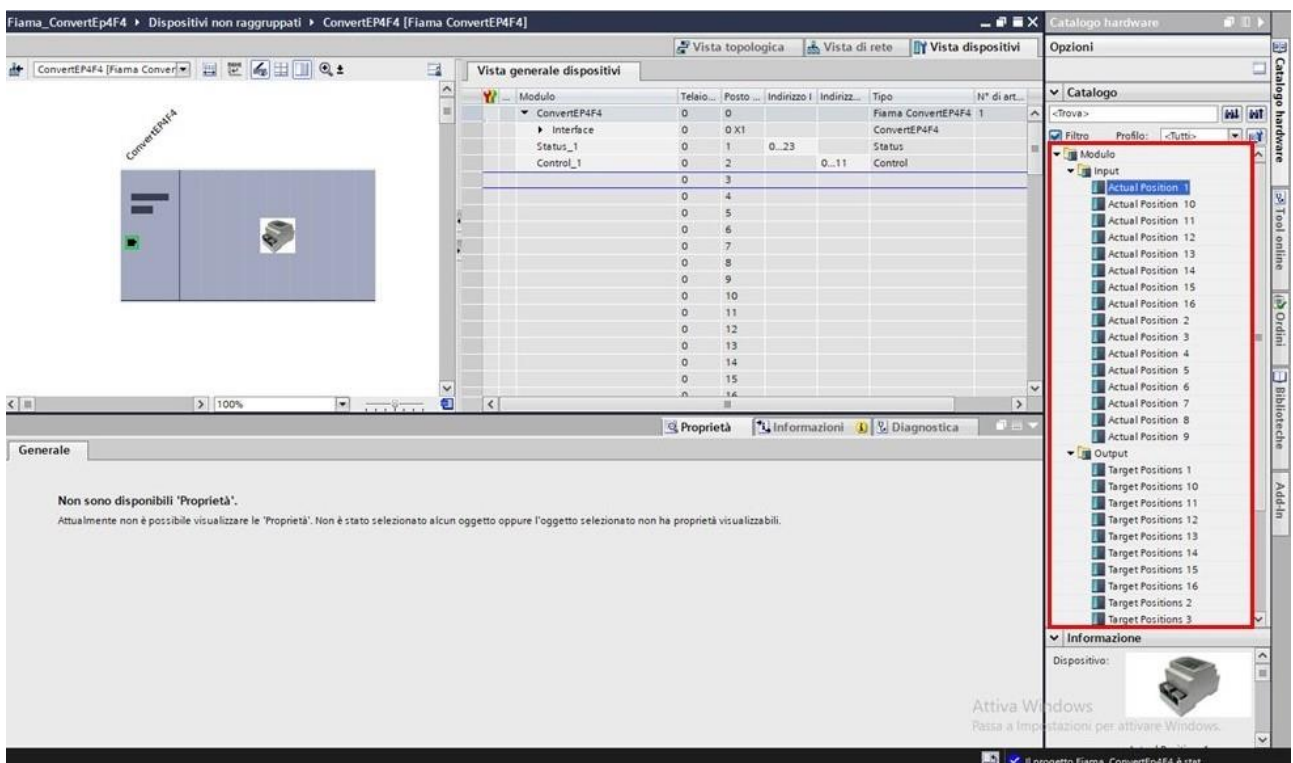


Una volta aggiunto il dispositivo andranno configurati gli IO, per poterlo fare il device deve prima essere collegato alla rete Profinet; questo è possibile farlo cliccando alla voce “Non assegnato” e poi su una delle porte a disposizione.



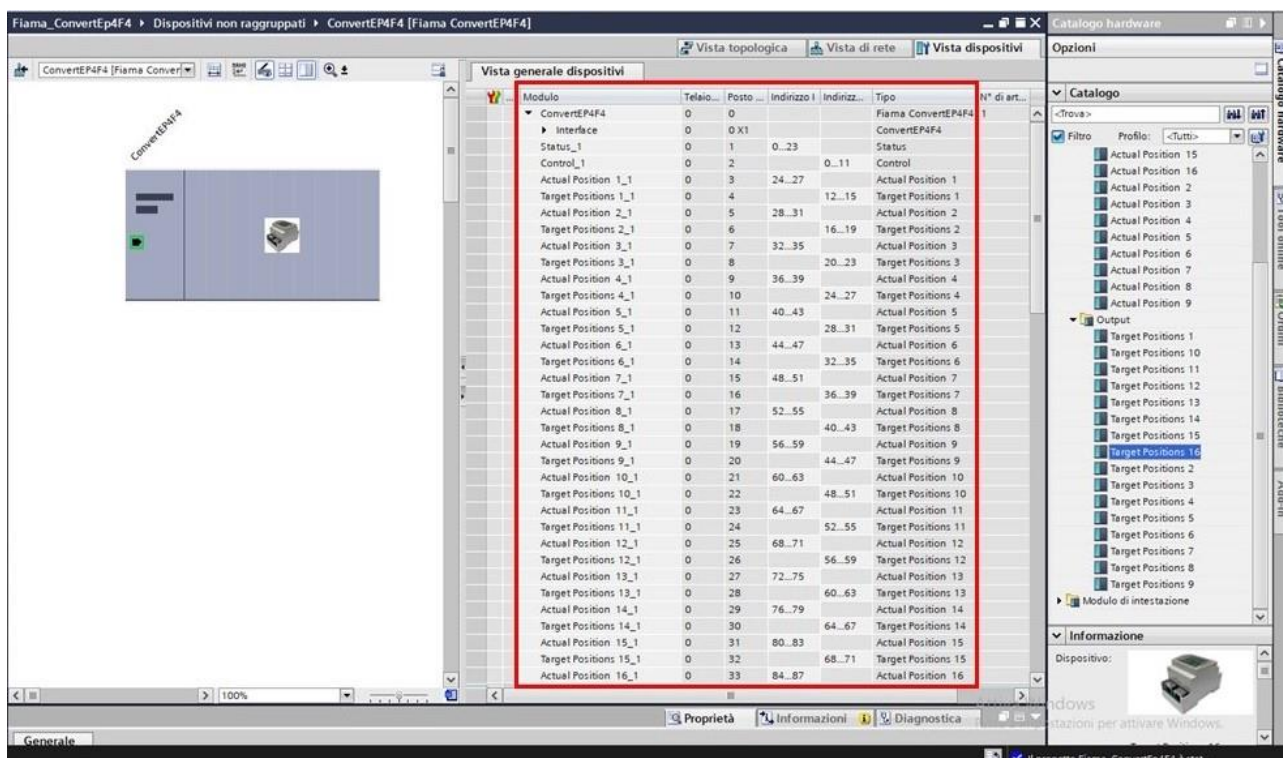


Creato il collegamento sarà possibile accedere alla configurazione degli IO facendo doppio click sul dispositivo.



Nel menù che sarà disponibile sulla destra, sotto la voce "Modulo" sarà possibile aggiungere gli Input e gli Output dei quali si necessita facendo doppio click sulle differenti "Actual Position" e "Target Position".





Si possono configurare fino a 16 “Actual Position” e 16 “Target Position” in quanto il ConvertEp4F4 è predisposto per la gestione di 16 sensori. Una volta aggiunti gli IO sarà possibile utilizzare correttamente il dispositivo all'interno del TIA Portal.

**NB:** Risulta di fondamentale importanza il match tra la configurazione del device tramite server web e quella tramite TIA Portal. Ad esempio, nel caso in cui si configuri tramite web il ConvertEp4F4 per gestire 10 dispositivi allora nel progetto PLC andranno importate le prime 10 “Actual Position” e i primi 10 “Target Position”.